



Ministero dell'Istruzione
Istituto Comprensivo Statale
21029 Vergiate (VA) – Largo Lazzari , 2

Tel. 0331 946 297– Fax 0331 964 006 - Cod. Scuola
VAIC83400C

Cod. Fisc. 82014720120 Codice Univoco
UFIFMP

e-mail : dlmilani@libero.it- vaic83400c@istruzione.it

sito web : www.comprensivovergiate.edu.it

Circ. n.38

Ai genitori
Al personale docente e Ata
Al D.S.G.A.
Ai soggetti esterni
Al sito web

OGGETTO: DISPOSIZIONI PREVENZIONE CORONAVIRUS

IL DIRIGENTE

VISTO il D.Lgs. 165, art.25

VISTO il D.Lgs.81/08, che individua nel dirigente scolastico, il responsabile per la garanzia della salute e sicurezza a scuola

VISTO il D.L. 23 febbraio 2020, n. 6 Misure urgenti in materia di contenimento e gestione dell'emergenza epidemiologica da COVID-19.

VISTA la circolare del Ministero della salute prot.n. 0003187-01/02/2020 avente per oggetto: Indicazioni per la gestione degli studenti e dei docenti di ritorno o in partenza verso aree affette della Cina.

VISTA la circolare del Ministero della salute prot.n 5443-22/02/2020 avente per oggetto: COVID-2019. Nuove indicazioni e chiarimenti

VISTI l'ordinanza contingibile e urgente del Ministero della salute 23 febbraio 2020 avente per oggetto: Misure urgenti in materia di contenimento e gestione dell'emergenza epidemiologica da COVID 2019 e il DPCM DEL 1 marzo 2020

VISTA la DIRETTIVA N. 1 /2020 del Ministro della Pubblica Amministrazione

CONSIDERATO che l'attivazione di idonee misure di prevenzione può contribuire a contenere la diffusione del COVID- 19

INVITA

Tutto il personale a prendere visione delle circolari del Ministero della salute relative al Covid-19

I DOCENTI a sensibilizzare gli studenti sulle buone pratiche igieniche per la prevenzione e la gestione del coronavirus quali:

- lavare e disinfettare spesso le mani,
- sottrarsi al contatto ravvicinato con persone che soffrono di infezioni respiratorie acute,
- non toccarsi occhi, naso e bocca con le mani,
- coprirsi bocca e naso se si starnutisce o tossisce,
- consentire l'accesso ai bagni per lavare le mani anche prima dell'ingresso in classe agli studenti che utilizzano mezzi di trasporto collettivi;
- affiggere in classe le indicazioni igieniche da seguire presenti in allegato (**ALLEGATO 1 E 2**).

I COLLABORATORI SCOLASTICI

- a curare scrupolosamente la pulizia dei locali;
- ad assicurarsi che sia sempre disponibile disinfettante, sapone e rotoloni nei bagni del personale e degli alunni;
- a sanificare la superficie di banchi, cattedre, scrivanie degli uffici, maniglie di porte e finestre secondo indicazioni ministeriali;
- a vigilare che non accedano ai locali scolastici persone non autorizzate;
- **ad affiggere, in uno o più punti visibili della sede di lavoro (PLESSO), nonché nei servizi igienici e nelle mense e/o zone ristoro, il “decalogo” in allegato 1;**
- **ad affiggere, nei servizi igienici, nei pressi dei lavamani, nonché nelle mense e/o zone ristoro ove siano presenti lavandini, le “istruzioni grafiche per il lavaggio delle mani” in allegato 2.**

IL DIRETTORE S.G.A.

- a vigilare sull’operato dei collaboratori scolastici e assicurare che siano sempre disponibili i prodotti per l’igiene e per la pulizia

I GENITORI

- a prendere visione delle circolari del Ministero della salute relative al Covid-19;
- a produrre, contestualmente al rientro, certificato medico, qualora i propri figli si assentino da scuola per un periodo pari o superiore a cinque giorni;
- a tenere i propri figli a casa in caso di febbre o tosse.

AI SOGGETTI ESTERNI ALL’AMMINISTRAZIONE SCOLASTICA

Tirocinanti, esperti esterni, ecc., che per qualsiasi motivo debbano interagire con alunni e personale ad astenersi dall’ingresso a scuola se abbiano soggiornato nelle “zone rosse” del mondo e dell’Italia e attivare le procedure indicate dal Ministero della Salute.

MISURE DA ADOTTARE IN CASO DI EMERGENZA

Ai fini della massima precauzione, essendo i sintomi coincidenti con quelli di altre patologie infettive, nel caso in cui un allievo o un lavoratore presentano sintomi riconducibili anche a quelli della COVID-19 è strettamente necessario adottare immediatamente le misure previste dal piano di emergenza:

- attivare il primo soccorso;
- attraverso gli addetti al primo soccorso, chiamare immediatamente il 112;
- attenersi scrupolosamente alle indicazioni fornite dal personale sanitario sia per la gestione del singolo caso che per eventuali misure di profilassi sulle persone e di igienizzazione degli ambienti eventualmente potenzialmente contaminati.

I sintomi riconoscibili sono:

- sintomi lievi come raffreddore, mal di gola, tosse e febbre;

- sintomi più severi quali difficoltà respiratorie.

Le misure precauzionali richieste o messe in atto potranno/dovranno progressivamente mutare alla luce dei futuri sviluppi della malattia e delle conseguenti indicazioni fornite dalle Istituzioni nazionali e Regionali, dall'OMS e dagli esperti del settore.

SI CONSIGLIA DI MONITORARE QUOTIDIANAMENTE I SITI ISTITUZIONALI PER EVENTUALI ULTERIORI AGGIORNAMENTI SPECIFICI (MINISTERO DELLA SALUTE, MINISTERO DELL'ISTRUZIONE, REGIONE LOMBARDIA, UFFICIO SCOLASTICO REGIONALE E TERRITORIALE)

IL DIRIGENTE

Prof.ssa Angela Diodati
(Firma autografa sostituita a mezzo stampa
ai sensi art 3 co 2 Dl.vo 39/1993)

Link utili

<http://www.salute.gov.it/nuovocoronavirus>

<https://www.regione.lombardia.it/wps/portal/istituzionale/HP/DettaglioRedazionale/servizi-e-informazioni/cittadini/salute-e-prevenzione/Prevenzione-e-benessere/red-coronavirusnuoviaggiornamenti>

<https://www.istruzione.it/coronavirus/index.shtml>

<http://usr.istruzione.lombardia.gov.it>

ALLEGATO 1

Ministero della Salute
nuovo coronavirus

ISTITUTO SUPERIORE DI SANITÀ

Dieci comportamenti da seguire

- 1** Lavati spesso le mani
- 2** Evita il contatto ravvicinato con persone che soffrono di infezioni respiratorie acute
- 3** Non toccarti occhi, naso e bocca con le mani
- 4** Copri bocca e naso se starnutisci o tossisci
- 5** Non prendere farmaci antivirali né antibiotici, a meno che siano prescritti dal medico
- 6** Pulisci le superfici con disinfettanti a base di cloro o alcol
- 7** Usa la mascherina solo se sospetti di essere malato o assisti persone malate
- 8** I prodotti MADE IN CHINA e i pacchi ricevuti dalla Cina non sono pericolosi
- 9** Contatta il **numero verde 1500** se hai febbre o tosse e sei tornato dalla Cina da meno di 14 giorni
- 10** Gli animali da compagnia non diffondono il nuovo coronavirus

Ministero della Salute - Istituto Superiore di Sanità

ALLEGATO 2

Come lavarsi le mani con acqua e sapone?

LAVA LE MANI CON ACQUA E SAPONE, SOLTANTO SE VISIBILMENTE SPORCHE! ALTRIMENTI, SCEGLI LA SOLUZIONE ALCOLICA!



Durata dell'intera procedura: **40-60 secondi**



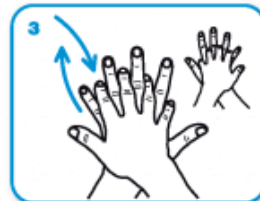
Bagna le mani con l'acqua



applica una quantità di sapone sufficiente per coprire tutta la superficie delle mani



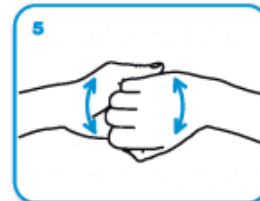
friziona le mani palmo contro palmo



il palmo destro sopra il dorso sinistro intrecciando le dita tra loro e viceversa



palmo contro palmo intrecciando le dita tra loro



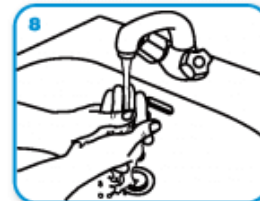
dorso delle dita contro il palmo opposto tenendo le dita strette tra loro



frizione rotazionale del pollice sinistro stretto nel palmo destro e viceversa



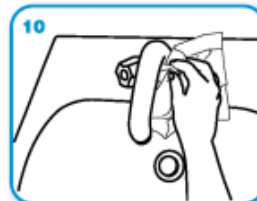
frizione rotazionale, in avanti ed indietro con le dita della mano destra strette tra loro nel palmo sinistro e viceversa



Risciacqua le mani con l'acqua



asciuga accuratamente con una salvietta monouso



usa la salvietta per chiudere il rubinetto



...una volta asciutte, le tue mani sono sicure.